

GRAND PRIX ELITE

IAAF-ZUGELASSENE HOCHAUFLÖSENDE FUNK-ZIELFOTO KAMERA MIT DIGITALEM ZOOM, ZEITMESSUNG MIT FARB-BACKUPKAMERA, AUTOMATISCHER KAMERAPOSITIONIERER, ULTRASCHALL WINDMESSER, ZEITANZEIGE, GRAFIK-FÄHIGE GROSSANZEIGE UND TV FÄHIGE GRAFIKSOFTWARE.

The brochure is titled 'MODERNE LÖSUNGEN' and '“GRAND PRIX” PAKET'. It lists the following components and features:

- “GRAND PRIX”**: IAAF-ANERKANNTES 2-KAMERA ZEITMESS-SYSTEM, VÖLLIG UNABHÄNGIG VONEINANDER, HOCHAUFLÖSENDE FUNK-KAMERA, BACKUP-FARBKAMERA, AUTOMATISCHES KAMERAPOSITIONIERER, WINDMESSER UND GROSSANZEIGE.
- KOMPONENTEN**:
  - EtherLynx PRO** - 5000 Zeilen/Sekunde, Farbkamera, Timer enthalten
    - F-mount optischer Sucher mit fernbedienbarer Blendensteuerung
    - F-mount 80mm -180mm f/2.8 Zoom Objektiv
    - Funktübertragungsoption für EtherLynx PRO
  - Backup/Engweiche Kamera EtherLynx 2000** - 1.000 Zeilen/Sekunde, Timer inklusive, Farbkamera
    - F-mount optischer Sucher
    - F-mount 24mm -70mm f/2.8 Zoom Objektiv
  - Professionelles Stativ mit Stativkopf für beide Kameras
  - Kabelverbindungen zu den Kameras und Startkabel
  - Eingebaute Schrägstativ- zu Grossanzeigen/TV und Windmesser
  - FinishLynx 32 - Zeitmessauswertungssoftware mit integrierter Datenbank
  - Lichtschranke - Schranke zur Datenübertragung von Leichtathleten
  - zugelassene RadioLynx - Funk (Startsignal-Übertragung)
  - Automatischer Kamerapositionierer (IAAF-entsprechender Ultraschall Windmesser)
  - Alphanumerische punkt-matrix Grossanzeige
  - Automatischer Antennen-Tracker, mit integrierter vertikaler Lichtschranke, die die Zeiten für die Grossanzeige misst
  - AirLynx drahtlos Netzwerk für die Kommunikation zwischen der EtherLynx PRO Kamera und anderen Lynx-Produkten
  - Antenne mit Verstärker für das 902-110 MHz Funknetzwerk
- VORTEILE DES GRAND PRIX PAKETS**:
  - Mit der Grand Prix-Ausführung hat Lynx drei wichtige Konzepte in einem Paket zusammengeführt: **Qualität** - die Zielmesskamera erzeugt hochauflösende Bilder - höher als jedes andere System; **Handhabung** - Installation und Bedienung der Zeitmessanlage gehen schnell und einfach; **Regelmäßigkeit** - alle Komponenten sind Produkte von Lynx, erfüllen bedingungslos überprüfte die IAAF Voraussetzungen.
  - Die EtherLynx PRO Kamera im Paket, kann 2000 Bilder

LYNX SYSTEM DEVELOPERS, INC. SEITE 1 von 2

Das GRAND PRIX ELITE Paket beinhaltet alle Komponenten des GRAND PRIX Pakets – und mehr! (Siehe: ●)

Dieses GRAND PRIX ELITE Paket- ist in jeder Hinsicht das perfekte „State of the Art“ Paket für Zeitmessung und Ihre Ergebnispräsentation. Wenn Sie digitale Zeitmessung auf höchstem Niveau benötigen, ist das GRAND PRIX ELITE Paket genau das richtige. **Alles** was Sie benötigen...und **alles was Sie möchten!**

Das Paket ist auf dem GRAND PRIX Paket aufgebaut und beinhaltet die besten Zeitmesskameras, ausgestattet mit einem automatisch einstellbaren Objektiv, einem Windmesser, Funkstartsystem, alphanumerische Zeitanzeige, grafikfähige Punkt-Matrix Grossanzeige, TV-Grafik- Software und Hardware, und zu guter Letzt, der Komfort des WLAN, mit dem beide Kameras und alle seriellen Produkte ansteuerbar sind. Dieses High-Level Paket ist der Gewinner.

KOMPONENTEN

- **Ether Lynx Pro** - ● 5000 Zeilen/Sekunde, Timer enthalten, Farbkamera
  - F-mount Anschluss mit optischem Sucher und automatischer Blendensteuerung
  - F-mount 80mm -200mm f/2.8 Zoom Objektiv
  - Funkübertragungsoption für **EtherLynx PRO**
  - Digitale Zoom Option für höhere Auflösung
- **Backup EtherLynx Fusion** – 2.000 Zeilen/Sekunde, Timer inklusive, Farbkamera
  - F-mount Anschluss mit optischem Sucher
  - F-mount 24mm -70mm f/2.8 Zoom Objektiv
- Professionelles Stativ inkl. Stativkopf für beide Kameras
- Kabelverbindungen zu den Kameras und Startkabel
- Schnittstellen zu Anzeigetafel und Windmesser
- **FinishLynx 32** – Zeitmesssoftware mit Datenbank
- **LynxPad** – Software zur Datenverarbeitung von Leichtathletikergebnissen
- zugelassene RadioLynx – Startsignal-Übertragung mit Funktechnik
- Automatischer Kamerapositionierer
- IAAF entsprechender Ultraschall Windmesser
- Funkübertragung für Windmesser- und Anzeigetafel-daten
- Kabellose Lichtschranke zur Erfassung von Zwischenzeiten
- 9-stellige- alphanumerische Grossanzeige/Zeitanzeige mit Stativ
- Grafikfähige punkt-matrix Grossanzeige von MicroGraph (96 x 24 pixel)
- Manueller Drehmechanismus für MicroGraph Anzeige
- AirLynx Funknetzwerk
- Antenne mit Verstärker für AirLynx Funknetzwerk
- ResuTV TV-Grafik Software für Video/Computer Anzeigen
- Professioneller Scankonverter (NTSC/PAL) zur VGA auf TV-Signal/ Videoanzeige Konvertierung

DAS GRAND PRIX ELITE PAKET

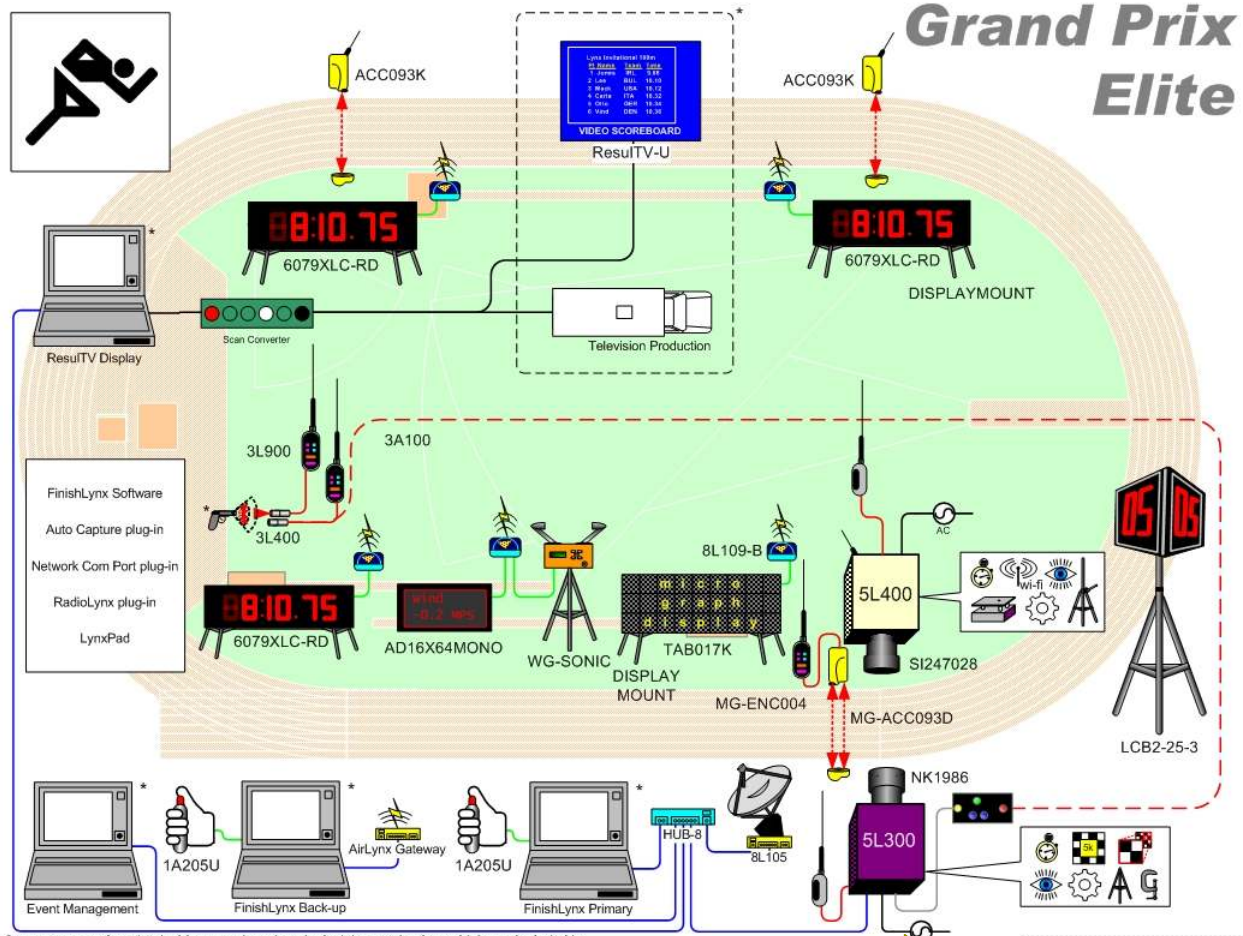
Dieses GRAND PRIX ELITE Zeitmesspaket- ist in jeder Hinsicht “Sate of the Art“ für digitale Zeitmessung und zur Ergebnispräsentation. Mit 4,000 Pixel in der Bildauflösung, und einer Scanrate von 5,000 Bilder/Sekunde, ist die Bildauflösung der EtherLynx PRO Kamera in dieser GRAND PRIX ELITE Lösung ist unschlagbar. Diese EtherLynx PRO Kamera kann Daten per Funkübertragung senden – und dies macht den Aufbau des Zeitmesssystems noch einfacher.

**ERGEBNISS- UND INFORMATIONSPRÄSENTATIONS OPTIONEN**

Das GRAND PRIX ELITE Paket enthält **drei** separate Ergebnis-/Information Optionen:

- MicroTab 9-stellige alphanumerische Zeitanzeige bildet die laufende Zeit eines Laufes bzw. die Tageszeit ab.
- MicroGraph 96x24 Pixel grafische Anzeige für Ergebnisse und Informationen
- ResulTV Grafiksoftware und Hardware um Kommentatoren, Offizielle und Zuschauer zu informieren oder um TV Graphik zu übermitteln
- Mit den, im dem System enthaltenen Funk-Lichtschranken (s. rechtes Bild), ist es extrem einfach Zwischenzeiten bei 1500m oder 200m zu erfassen, ohne das Kabel benötigt werden.

Alles in allem, bringt das GRAND PRIX ELITE Paket drei relevante Faktoren zusammen: **Qualität** – die Zielfotokamera erzeugt höher auflösende Bilder als jedes andere System; **Handhabung** – Installation und Bedienung des Systems geht schnell und ist einfach; **Zulassung** – alle Komponenten und Produkte von Lynx erfüllen beziehungsweise übertreffen die IAAF Voraussetzungen.



\* Computers, starting pistol, video scoreboard, and television production vehicle not included in package

**Grand Prix Elite**

FÜR MEHR INFORMATIONEN ZU DIESEM PAKET:

179 Ward Hill Ave Haverhill, MA 01835  
 Tel: (978) 556 9780  
 Fax: (978) 556 9781  
 Email: [intlsales@finishlynx.com](mailto:intlsales@finishlynx.com)  
[www.finishlynx.com/international](http://www.finishlynx.com/international)  
[www.zeitmessung.de](http://www.zeitmessung.de)  
[www.sifi-timing.de](http://www.sifi-timing.de)

**LYNX**  
 Sports  
 Results  
 Technology